

LA SCINTIGRAPHIE RÉNALE AU MAG 3

En pratique

Rendez-vous le àh.....

Avec le Dr

Lieu : Clinique St-Joseph - Liège
 Clinique Ste-Elisabeth - Heusy

L'examen

Tu vas passer une scintigraphie rénale au Mag3. Cet examen permet de prendre des images pour vérifier le fonctionnement de tes reins.

Précautions

Il n'est pas nécessaire d'être à jeun.
 Tu peux boire et manger.
 Pour les bébés, prévoir des langes en suffisance.

Est-ce douloureux ?

Non, l'examen ne fait pas mal. Le technologue te fera une piqûre, et même pour cela tu n'auras pas mal, parce qu'il endort la peau à l'aide d'une pommade anesthésiante, l'Emla®. Ainsi tu ne sens pas l'injection.
 Si besoin, le technologue peut aussi te proposer de faire la piqûre sous Meopa : il te fait alors respirer un gaz (le Meopa) dans un masque. Grâce à cela, tu ne ressens plus ni douleur, ni stress.

Combien de temps dure l'examen ?

Environ 1 heure

Préparation

Aucune préparation n'est nécessaire pour cet examen.

Documents à apporter

Tu es attendu(e) en médecine nucléaire avec cette demande et une vignette de mutuelle.

Les résultats

Les résultats de ton examen sont envoyés rapidement au médecin qui a prescrit l'examen et au médecin de famille, sur demande.

Déroulement de l'examen

Ton papa ou ta maman reste avec toi tout le temps.

Avant l'examen

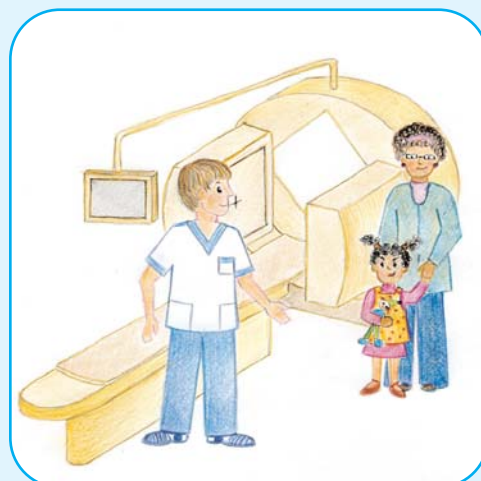
- le technologue t'accueille avec tes parents
- il te met sur le bras une pommade anesthésiante qui endort la peau
- quand la peau dort et que tu ne sens plus rien, il place dans ton bras un petit tuyau qui est relié à une poche d'eau, appelée perfusion. La perfusion permet d'apporter de l'eau à ton corps. Il y met ensuite un produit qui permet de mieux voir à travers ton corps

L'examen

- tu restes complètement habillé(e)
- tu es couché(e) sur le dos dans la machine
- pour obtenir des images de qualité, la caméra doit être placée près de ton dos. La caméra est un gros appareil, un peu impressionnant, mais cela ne fait pas mal
- tu dois rester sans bouger pendant 45 minutes. C'est long, mais ta maman ou ton papa reste auprès de toi et te parle
- tu peux prendre ton doudou, ta console de jeux, des livres et même ta musique préférée
- après 40 minutes, le technologue te demande d'aller faire pipi, puis il réalise une dernière image

Après l'examen

- le technologue t'aide à descendre de la table
- tu peux rentrer à la maison et reprendre tes activités habituelles



LA SCINTIGRAPHIE RÉNALE AU MAG 3

Médecine nucléaire

Clinique Saint-Joseph, Liège
RDV : 04/224.88.36 - Résultats : 04/224.88.44
Médecins : 04/224.88.34 - Fax : 04/224.88.40

Clinique Sainte-Elisabeth, Heusy

Cachet du médecin

Dr

Adresse:

.....

INAMI

Date

Signature :

Étiquette patient

Explorations rénales

- Etude fonctionnelle (néphrogramme)
 - MAG3 (sécrétion tubulaire et filtration glomérulaire)
 - Basal
 - Test au Lasix®
 - DTPA : Filtration glomérulaire

Renseignements cliniques

- Résumé clinique :
- Antécédents :
- C/I au MEOPA :
- C/I au Lasix® :
- Capital veineux à préserver : Clearance < 30 (préférer le dos de la main au pli du coude)