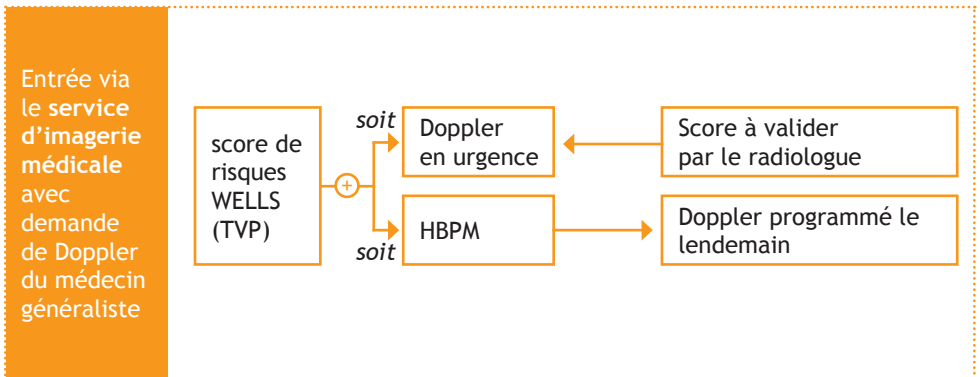
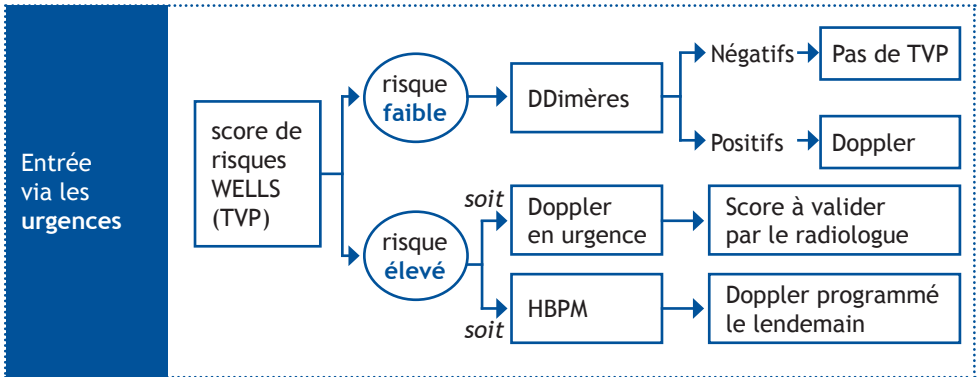


Itinéraire clinique Thrombose veineuse profonde (TVP)

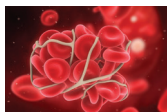
Suspicion de TVP

Déterminez le score de Wells. S'il est supérieur ou égal à 2, demandez un examen Doppler en urgence (max. 24h) : 04.224.87.81 (ligne prioritaire).

Vous trouverez la feuille de calcul au verso, sur notre site www.chc.be/imageriemedicale ou dans de nombreuses applications médicales pour smartphones et tablettes.



© CHC - service communication



Probabilité clinique de thrombose veineuse profonde (TVP) selon le score de Wells

Paramètres cliniques	Score
Cancer évolutif au cours des 6 derniers mois (traitement actif ou palliatif)	1
Paralysie, parésie ou immobilisation récente (par un plâtre) des membres inférieurs	1
Alitement récent de plus de 3 jours ou intervention chirurgicale importante dans les 4 dernières semaines	1
Douleur à la pression sur le trajet du système veineux profond	1
Œdème de tout le membre inférieur	1
Gonflement du mollet de plus de 3 cm par rapport au membre sain (mesuré 10 cm sous la tubérosité tibiale)	1
Œdème à godet (plus important au niveau du membre atteint)	1
Veines collatérales superficielles (non variqueuses)	1
Autre diagnostic au moins aussi ou plus probable que celui d'une thrombo-phlébite profonde	-2

Score • probabilité modérée à élevée : ≥ 2 • probabilité faible : ≤ 1

Liste des diagnostics différentiels de la TVP (aide-mémoire)

- Etirement et déchirure musculaire
- Lymphangite-obstruction lymphatique
- Insuffisance veineuse chronique - varicosité
- Kyste de Baker
- Cellulite
- Affections au genou
- Atteinte artérielle