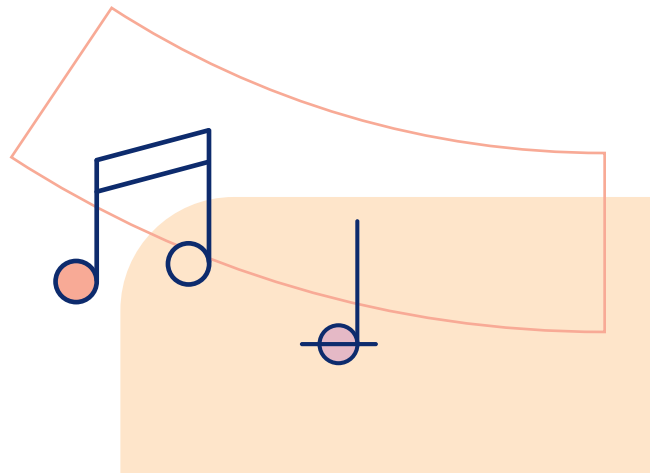


## PARTENAIRES

- ~ Gynécologues
- ~ Pédiatres
- ~ Psychologues
- ~ PEP's ONE
- ~ Service social
- ~ Infirmiers et sages-femmes
- ~ Psychiatres

En dehors du Groupe santé CHC

Médecins traitants, maisons médicales, services de soutien à la parentalité, services d'aide au domicile...



## NOUS PRENONS SOIN DE VOUS

**Clinique CHC MontLégia**  
bd Patience et Beaujonc 2  
4000 Liège

**Mélissa Marini**  
Coordinatrice  
04 355 58 28  
0492 27 08 24  
melissa.marini@chc.be

**Dr Arnaud Marguglio**  
Pédiatre néonatalogue  
arnaud.marguglio@chc.be

© CHC/Communication/com-inte-croche-tri-1

## LA CROCHE

Service de coordination médico-psycho-sociale autour du bébé, né ou à naître, dont les parents sont en difficulté





**LA PARENTALITÉ,**  
une œuvre musicale surprenante  
qui quelquefois désespère...

## **A QUI S'ADRESSE LE SERVICE ?**

« La croche » s'adresse aux parents  
ou futurs parents dont la grossesse  
est marquée par :

- ~ de la pharmacodépendance  
ou de la toxicomanie
- ~ une maladie psychiatrique
- ~ une situation familiale complexe

## **LE SERVICE "LA CROCHE" VOUS ACCOMPAGNE**

### **Pendant la grossesse**

« La croche » vise à préparer la naissance :

- ~ en rencontrant les futurs parents
- ~ en écoutant leurs difficultés
- ~ en leur proposant une aide ou une prise  
en charge par différents professionnels  
tant internes qu'externes à la clinique

### **Lorsque bébé est là**

A la naissance, « la croche » vise à faciliter  
la continuité de la prise en charge en coor-  
donnant les différents professionnels. Tout  
est mis en œuvre pour favoriser la rencontre  
entre le bébé et ses parents.

Par la suite, « la croche » continue son ac-  
compagnement en proposant deux temps de  
réunion tant avec la famille qu'avec les pro-  
fessionnels à environ 6 semaines et 3 mois  
après la sortie de l'hôpital.

**PLUS  
L'ACCOMPAGNEMENT  
EST PRÉCOCE,  
MIEUX C'EST**