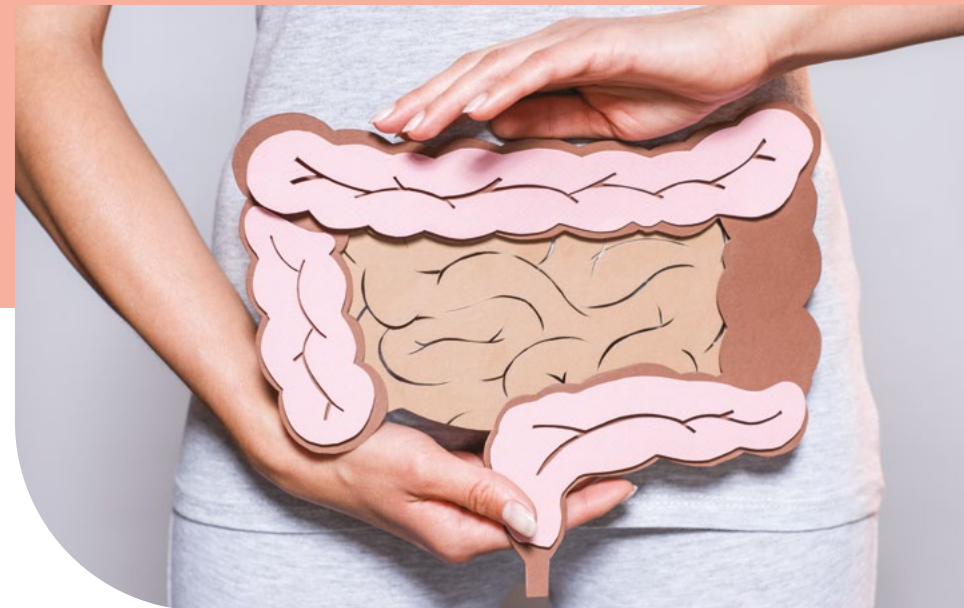




LA COLONOSCOPIE



HÔPITAL DE JOUR

Clinique CHC Hermalle
rue Basse Hermalle 4
B-4681 Hermalle /s Argenteau
Tél. 04 374 73 50

Clinique CHC Heusy
rue du Naimeux 17
B-4802 Heusy
Tél. 087 21 36 70

Clinique CHC MontLégia
bd Patience et Beaujonc 2
B-4000 Liège
Tél. 04 355 43 10

Clinique CHC Waremme
rue de Séllys-Longchamps 47
B-4300 Waremme
Tél. 019 33 94 01

S4_96bedpatcolono1



La colonoscopie est une exploration visuelle effectuée à l'aide d'un endoscope (tube souple relié à une caméra) qui permet de mettre en évidence des anomalies du côlon (gros intestin). Le cas échéant, il y aura des échantillons prélevés pour analyse (biopsies). Grâce à cette technique, il est aussi possible d'enlever des polypes.

LA PRÉPARATION

Le côlon doit être parfaitement propre pour permettre un examen précis et réaliser les gestes thérapeutiques utiles. Vous devez effectuer une préparation soigneuse du côlon avant l'examen.

Veillez suivre et respecter les instructions qui vous seront données par les infirmières de l'hôpital de jour.

- > 2 jours avant l'examen, un régime "sans résidus" sera entrepris.
- > Sur avis de votre médecin, l'arrêt de certains médicaments sera parfois nécessaire plusieurs jours avant l'examen (ex. les anticoagulants).
- > Des laxatifs seront prescrits si nécessaire. Suivre les consignes du médecin.
- > Vous rencontrerez l'anesthésiste avant ou le jour de la colonoscopie.
- > Une analyse de sang et/ou un électrocardiogramme (ECG) seront éventuellement programmés avant ou le jour de la colonoscopie.

Si vous avez des résultats d'examens récents (prise de sang, électrocardiogramme), veuillez les apporter.

LE JOUR DE L'EXAMEN

Vous serez **à jeun** (ni manger, ni boire, ni fumer).



DURÉE DE L'EXAMEN

La durée de la colonoscopie est de 15 à 45 minutes.

APRÈS L'EXAMEN

Les crampes abdominales sont fréquentes, elles sont soulagées par l'émission de gaz.

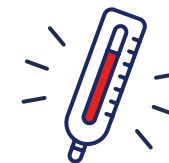
Vous pourrez manger normalement 1 à 2 heures après l'examen (sauf avis contraire).

En fin de séjour, le médecin passera dans votre chambre pour vous informer des consignes du retour à domicile.

Le médecin vous expliquera les complications et risques éventuels de cet examen : cette technique présente peu de risques. Par exemple, l'ablation d'un polype peut se compliquer (rarement) de perforation et/ou d'hémorragie.

RECOMMANDATIONS POUR LE RETOUR À DOMICILE

Si vous présentez une douleur abdominale inhabituelle, des pertes de sang importantes par l'anus, des frissons ou de la température, **vous devez consulter** votre médecin généraliste ou votre gastroentérologue. A défaut, le service des urgences de l'hôpital.



Il est impératif que vous soyez accompagné pour le retour.

Les consignes particulières vous seront communiquées par le personnel soignant.