

# LE DÉVELOPPEMENT DURABLE EN ACTION

## Plan 2023-2025

- ↑ tri PMC-papier-verre
- ↓ volume B2
- + tri PVC/vinyl
- ↓ gaspi alimentaire restaurants
- ↓ repas inutiles patients hospi

- Sensibiliser collaborateurs
- Sensibiliser patients/résidents
- Bilan carbone
- Impact des actions
- Action emblématique
- Lunch games

- Jetable → durable
- Partager stocks inutilisés
- Evaluer qualité achats

- ↑ usage escaliers
- Santé environnementale mère-enfant
- Stop malbouffe
- ↑ dépistage

- ↑ denrées alimentaires locales
- ↑ signalement probl. techniques
- ↑ gestion fuites gaz
- ↑ contrôle des fluides
- Stop clim/chauffage si local inoccupé
- Stop clim/chauffage si fenêtre ouverte

- ↑ itinéraires cliniques
- Indicateurs résultats cliniques
- Indicateurs PROM

- Chasses duo
- Stop fuites



- Itinéraires cliniques personnes précarisées

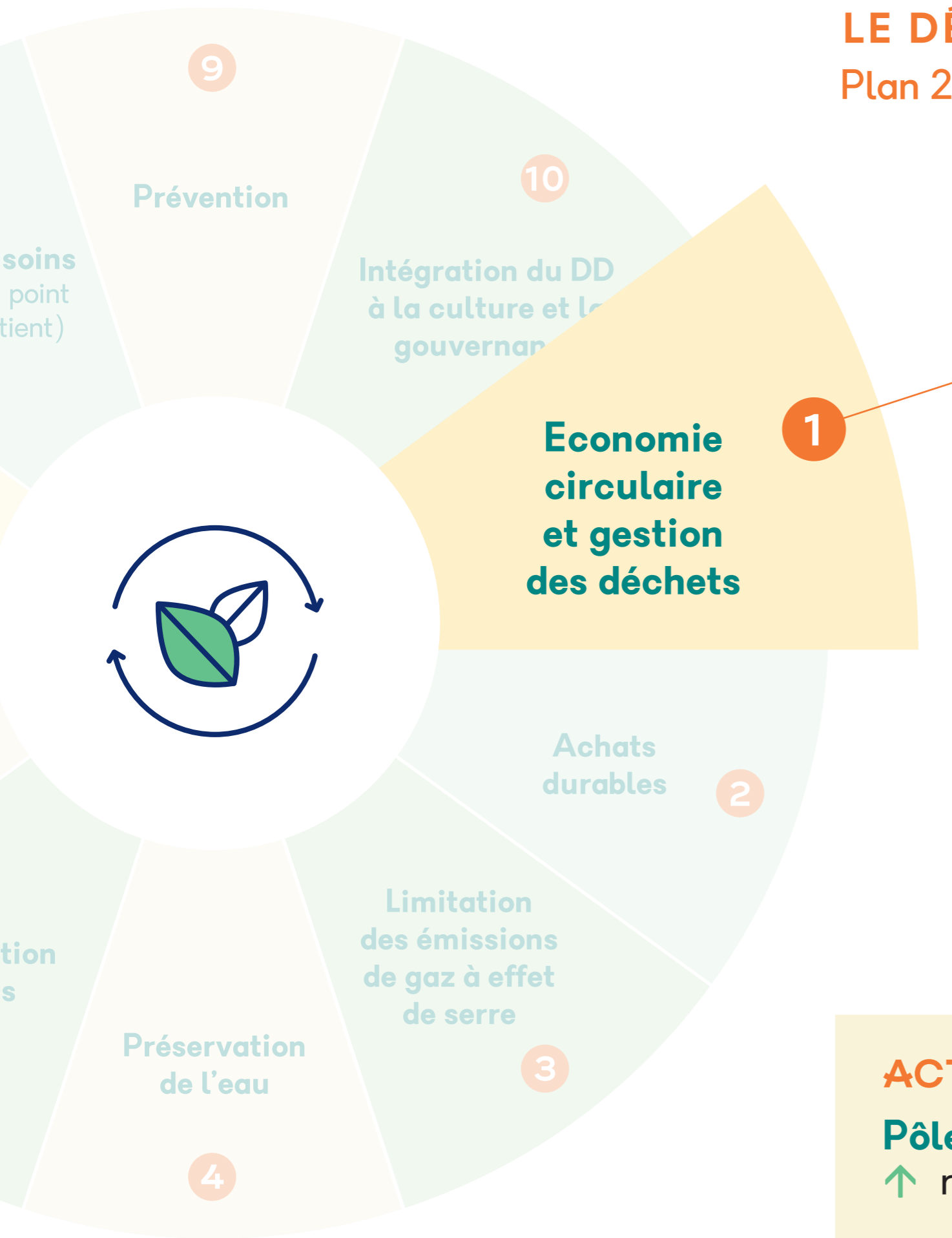
- Armoires à troc
- Pot de gratitude
- Politique teambuilding
- Système repas de nuit

- Prescription médicaments écoresponsable
- Sets chir. et soins adaptés
- Unités de soins durables
- ↑ alternatives médicaments (hypnose)



# LE DÉVELOPPEMENT DURABLE EN ACTION

## Plan 2023-2025



- Optimiser le tri PMC-papier-verre
- Améliorer le tri des déchets B1/B2
- Recycler les articles en PVC/vinyl
- Limiter le gaspillage alimentaire aux restaurants du CHC
- Mieux identifier les patients sortants / à jeun pour limiter les repas inutiles

ONE  
TWO  
**TRI!**



**ACTION CONNEXE**

**Pôle nutrition et restauration**

↑ recours aux banques alimentaires

# LE DÉVELOPPEMENT DURABLE EN ACTION

## Plan 2023-2025



- Remplacer des articles jetables au profit d'alternatives durables
- Partager en ligne les ressources inutilisées en interne (approvisionnements, équipements)
- Evaluer la qualité des approvisionnements/achats/équipements



# LE DÉVELOPPEMENT DURABLE EN ACTION

## Plan 2023-2025



- Augmenter la proportion d'achat local pour les denrées alimentaires
- Favoriser le signalement des problèmes techniques
- Adapter la température des locaux en fonction de leur horaire d'occupation
- Optimiser la gestion des fuites de gaz détectées
- Augmenter les contrôles sur d'autres fluides et zones
- Lier la coupure du chauffage/de la climatisation à l'ouverture de la fenêtre

### ACTIONS CONNEXES

#### Direction des ressources humaines

Mobilité douce

#### Pôle nutrition et restauration

Charte green deal

#### Direction technique et des infrastructures

Rénovation, isolation, ↑ énergie décarbonée

# LE DÉVELOPPEMENT DURABLE EN ACTION

## Plan 2023-2025



- Economiser l'eau avec les chasses d'eau dans les toilettes
- Signaler et réparer aussitôt toute fuite d'eau



### ACTIONS CONNEXES

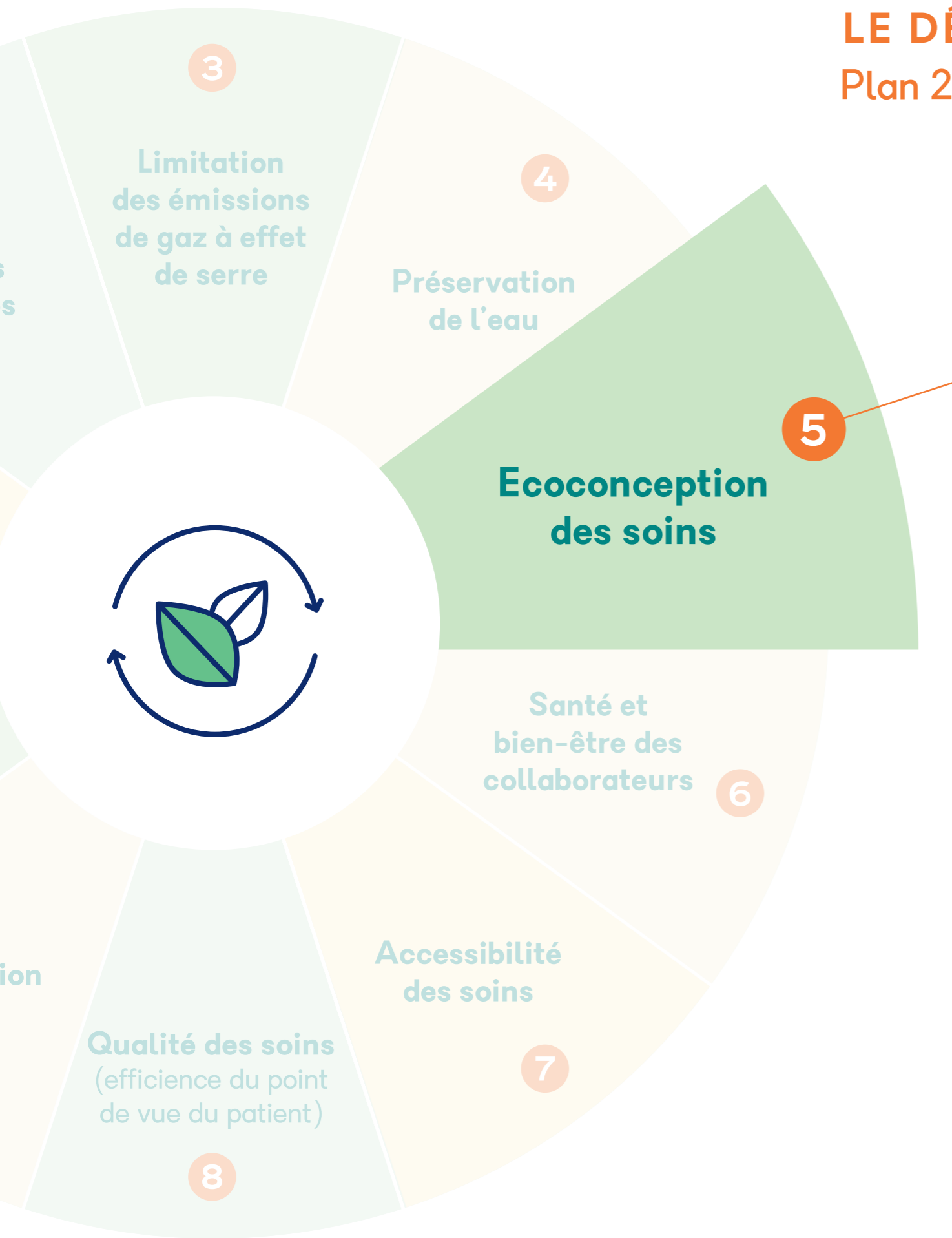
#### Direction technique et des infrastructures

- ~ ↑ monitoring (capteurs, benchmark)
- ~ Optimiser les installations pour récupérer l'eau de pluie

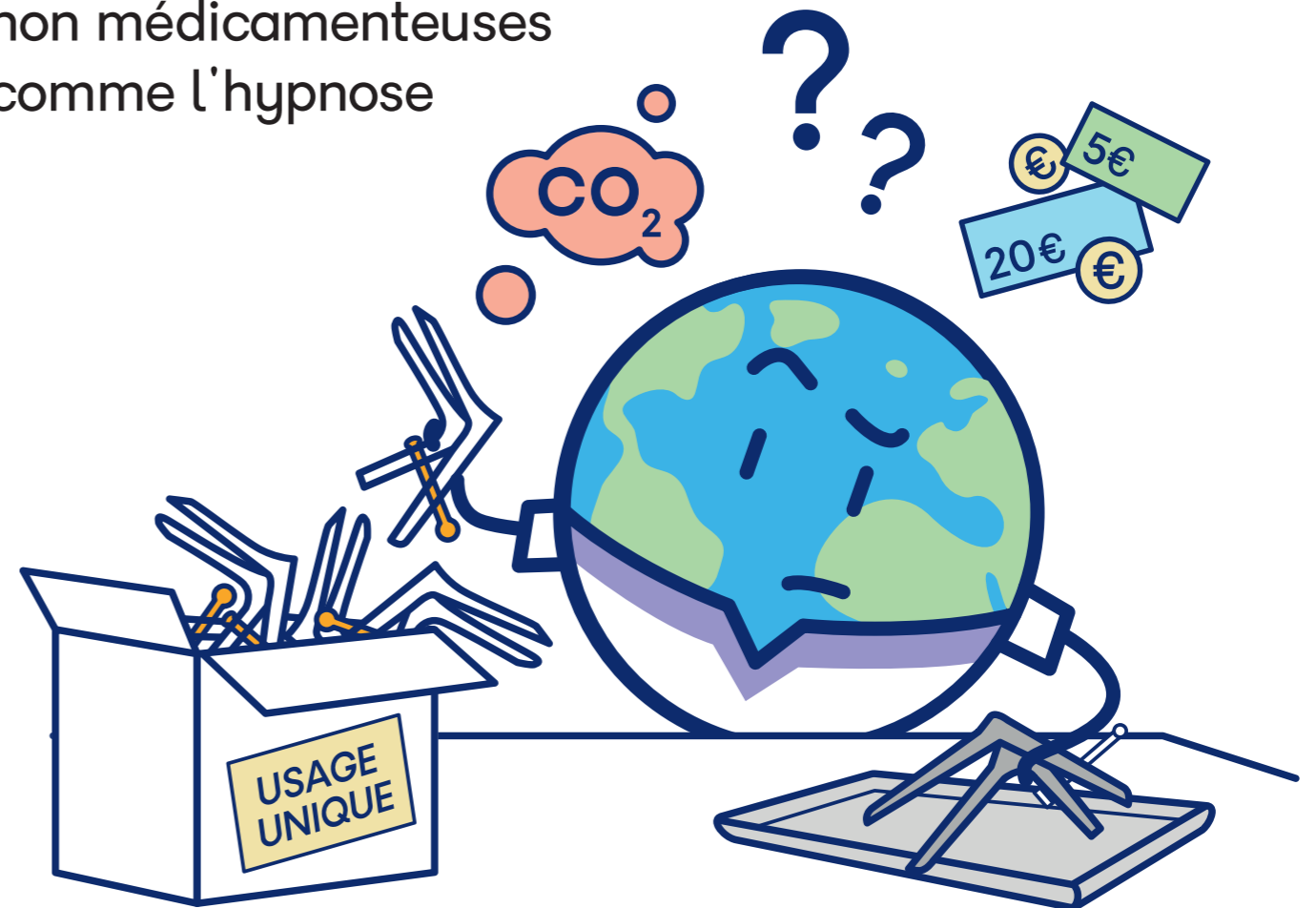


# LE DÉVELOPPEMENT DURABLE EN ACTION

## Plan 2023-2025



- Encourager une prescription médicamenteuse écoresponsable (quantités, doses, durées, voie d'administration...)
- Adapter la composition des sets de chirurgie et de soins pour diminuer le gaspillage
- Mettre en place des unités de soins durables
- Promouvoir les alternatives non médicamenteuses comme l'hypnose



# LE DÉVELOPPEMENT DURABLE EN ACTION

## Plan 2023-2025



- Mettre en place des armoires à troc sur chaque site
- Editer une fiche outil pour l'organisation d'un pot de gratitude
- Mettre en place et partager une politique de teambuilding
- Adapter le système du repas de nuit infirmier



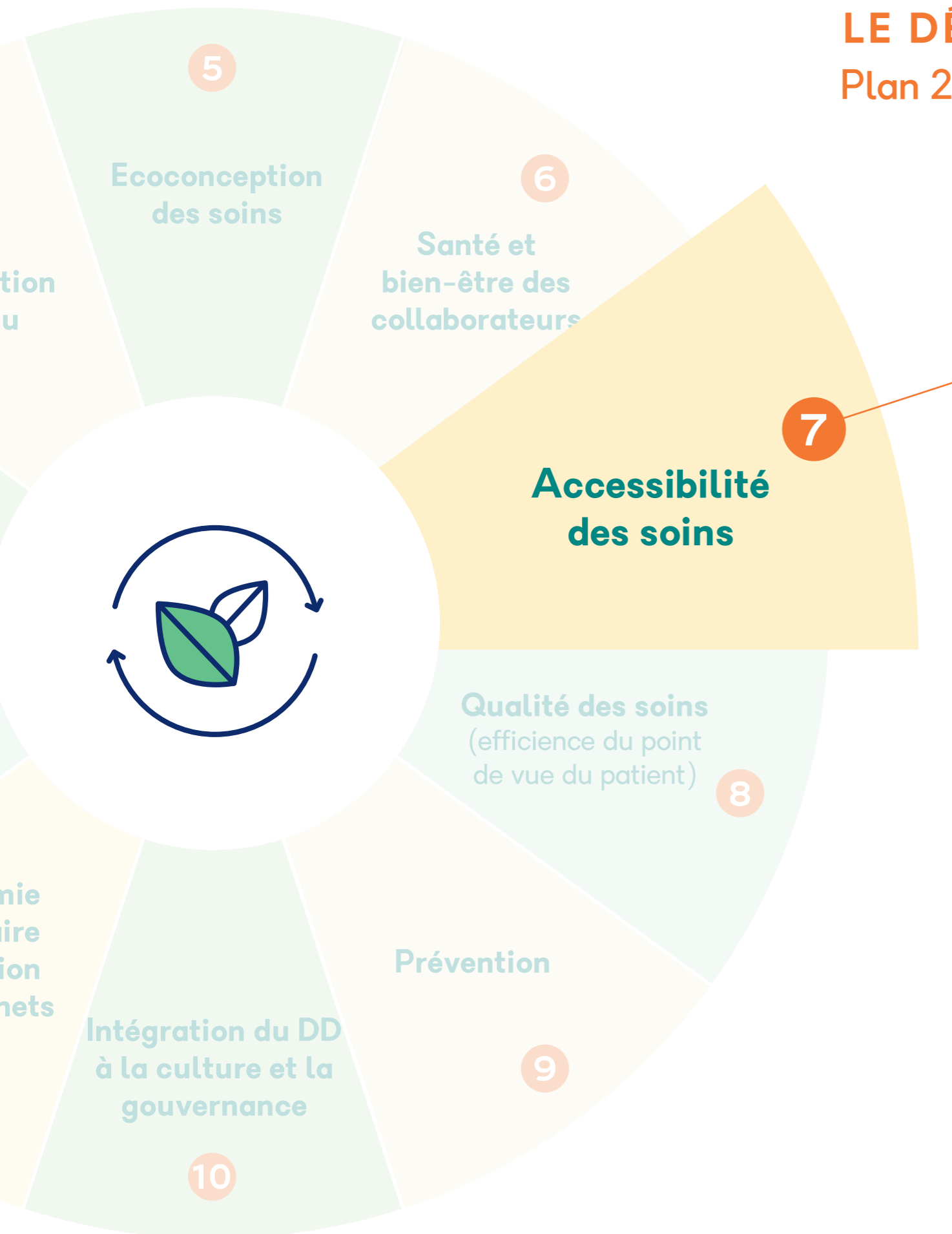
### ACTIONS CONNEXES

#### Direction des ressources humaines

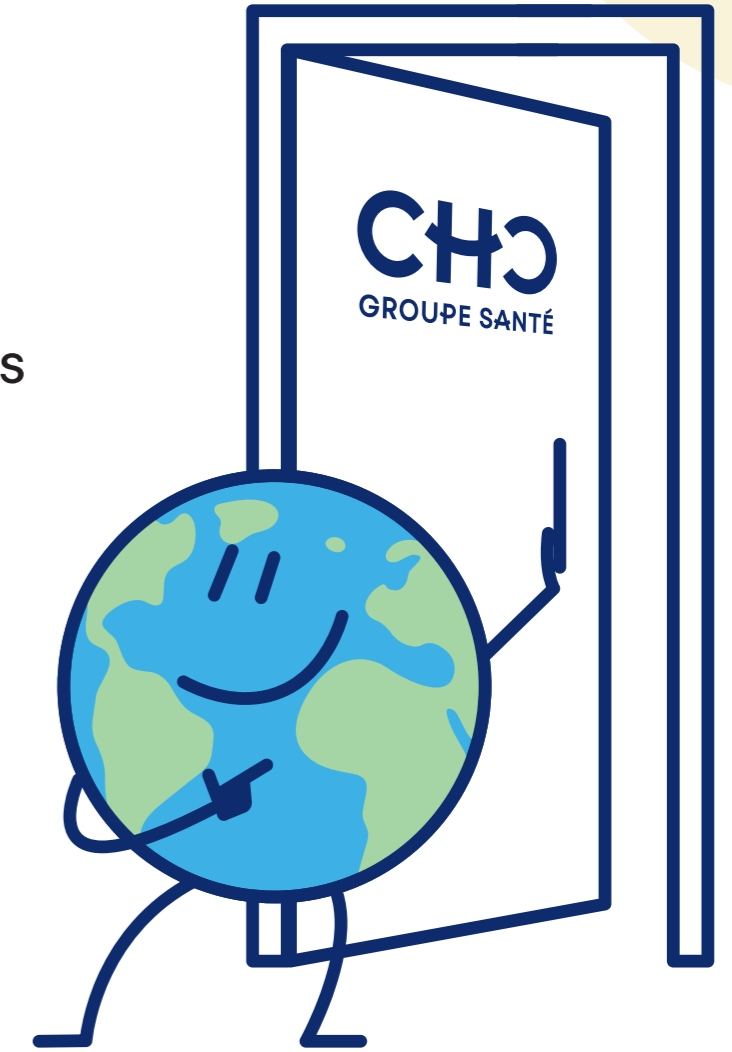
- ~ Plan d'action GT bien-vivre au travail
- ~ Quick wins 2023 : déconnexion, vis ma vie, politique de non-discrimination, entretien, soutien et accompagnement

# LE DÉVELOPPEMENT DURABLE EN ACTION

## Plan 2023-2025



- Etendre l'IC personnes précarisées / SDF sur tous les sites



### ACTIONS CONNEXES

#### Direction administrative et financière

Calculateur de devis hospitalier

#### Soins infirmiers

Coordination périnatalité



# LE DÉVELOPPEMENT DURABLE EN ACTION

## Plan 2023-2025



- Développer les itinéraires cliniques
- Mettre en place des indicateurs concernant les résultats cliniques
- Mettre en place des indicateurs PROM (qualité perçue par le patient)



# LE DÉVELOPPEMENT DURABLE EN ACTION

## Plan 2023-2025



- Encourager l'utilisation des escaliers
- Promouvoir la santé environnementale au sein du pôle mère-enfant
- Supprimer la malbouffe au CHC
- Développer une stratégie institutionnelle de dépistage



### ACTIONS CONNEXES

- ~ Plan Hôpital sans tabac
- ~ Gym & Joy
- ~ Ecole du dos, je cours pour ma forme

# LE DÉVELOPPEMENT DURABLE EN ACTION

## Plan 2023-2025



- Sensibiliser aux enjeux, actions et résultats du DD
- Sensibiliser les patients/résidents aux soins de santé durables
- Mesurer régulièrement le bilan carbone du groupe et de ses entités
- Evaluer les impacts des actions par des outils communs
- Mettre en place une action emblématique de DD par site
- Organiser des lunch games pour sensibiliser au DD

### ACTIONS CONNEXES

#### Direction générale

- ~ Animer le réseau des ambassadeurs
- ~ Développer un GT DD sur chaque site
- ~ Lobby positif et partenariat
- ~ Reporting des réalisations